

ข้อมูลเพื่อ

ลด**ความสูญเสีย**

จากการเมา



เครือข่ายองค์กรงดเหล้า

คณะกรรมการควบคุมการบริโภค
เครื่องดื่มแอลกอฮอล์แห่งชาติ (คบอช.)



กรมสุขภาพจิต
กระทรวงสาธารณสุข

คนไทยดื่มเหล้า

สูงเป็นอันดับ 5 ของโลก

คนไทยดื่มเหล้าสูงเป็นอันดับ 5 ของโลก

● จากเอกสารข้อเท็จจริงเรื่องแอลกอฮอล์ขององค์การอนามัยโลก กล่าวว่า การบริโภคแอลกอฮอล์เกินควรเป็นสาเหตุของการตายและความพิการทั่วโลก ทั้งนี้ ประมาณร้อยละ 4 ของการตายและความพิการทั่วโลกเกิดจากการบริโภคแอลกอฮอล์ ซึ่งมากกว่ายาเสพติดถึง 5 เท่า โดย ร้อยละ 30 ของการตายจากมะเร็งหลอดอาหาร โรคตับ โรคชัก อุบัติเหตุจากรถจักรยานยนต์ และการบาดเจ็บโดยเจตนา มีสาเหตุจากการบริโภคเครื่องดื่มแอลกอฮอล์

● เครื่องดื่มแอลกอฮอล์ไม่เพียงบั่นทอนสุขภาพร่างกายให้เสื่อมลงเท่านั้น แต่ยังส่งผลต่อสติปัญญาและสุขภาพจิตของผู้ดื่ม และก่อปัญหาสังคมอีกด้วย ที่เห็นได้ชัดเจนที่สุด ได้แก่ การเมาแล้วขับ ซึ่งเป็นสาเหตุของการเกิดอุบัติเหตุจากรถมากกว่า ร้อยละ 50 ของอุบัติเหตุที่เกิดขึ้นทั้งหมด การก่อความรุนแรงต่อครอบครัว และการก่ออาชญากรรม

● แม้เป็นที่ยอมรับโดยทั่วไปว่าเครื่องดื่มแอลกอฮอล์ก่อผลเสียต่อสุขภาพและสังคม แต่แนวโน้มการบริโภคเครื่องดื่มแอลกอฮอล์ของคนไทยกลับสูงขึ้น ซึ่งเพิ่มเฉลี่ยสูงถึง 2.6 แสนคนต่อปี

● ข้อมูลจากองค์การอนามัยโลก (WHO) ระบุว่า ในปี 2543 คนไทยบริโภคแอลกอฮอล์บริสุทธิ์ต่อหัวเท่ากับ 13.59 ลิตร สูงเป็น อันดับ 5 ของโลก รองจาก โปรตุเกตุ สาธารณรัฐไอร์แลนด์ บาฮามาส์ และสาธารณรัฐเชก ตามลำดับ

● ค่าเฉลี่ยการบริโภคแอลกอฮอล์บริสุทธิ์ (ก่อนผสมเป็นสุราประเภทต่างๆ) ของคนไทยมีอัตราเพิ่ม 0.29 ลิตรต่อคนต่อปี ซึ่งคิดเป็นเท่าตัว เมื่อเปรียบเทียบกับการบริโภคในประเทศอังกฤษ ซึ่งมีอัตราการเพิ่มเพียง 0.14 ลิตร ต่อคนต่อปี

● จากการรวบรวมสถิติผู้ประสบอุบัติเหตุทางถนนพบว่า ในภาวะปกติ ร้อยละ 26 เกี่ยวข้องกับการ “เมาแล้วขับ” และเพิ่มเป็นร้อยละ 60-65 ในช่วงเทศกาล สถาบันวิจัยเพื่อการพัฒนาประเทศไทย ได้วิเคราะห์ไว้ว่า หากสามารถลดอุบัติเหตุจากรถจักรยานยนต์ได้ร้อยละ 50 จะลดการเสียชีวิตปีละ 2,900 ราย ลดการบาดเจ็บปีละ 29,625 ราย และลดการสูญเสียทางเศรษฐกิจได้ประมาณ 13,975 ล้านบาท

● ผลการวิจัยภาคสนามของมูลนิธิเพื่อนหญิง เมื่อปี 2546 พบว่า ค่าใช้จ่ายในการดื่มแอลกอฮอล์ในครอบครัวที่มีผู้ดื่มสุราสูงถึง 100 - 300 บาทต่อครั้ง ซึ่งเมื่อพิจารณาจากจำนวนผู้ดื่มขั้นต่ำประมาณ 18 ล้านคน และในอัตราความถี่ของการดื่มประมาณ สัปดาห์ละครั้ง คิดเป็นค่าใช้จ่ายในการดื่มเครื่องดื่มแอลกอฮอล์ถึง 100,000 - 280,000 ล้านบาท

ข้อมูลจาก

- 1 องค์การอนามัยโลก
- 2 สถาบันวิจัยเพื่อการพัฒนาประเทศไทย
- 3 มูลนิธิเพื่อนหญิง

คนไทย ดื่มหนักกว่าใคร

● ประเทศไทยถือว่าเป็นประเทศที่พลเมืองมีการบริโภคแอลกอฮอล์บริสุทธิ์โดยเฉลี่ยต่อหัวสูงที่สุดประเทศหนึ่ง จากฐานข้อมูลการบริโภคเครื่องดื่มผสมแอลกอฮอล์ขององค์การอนามัยโลก (WHO) ร่วมกับองค์การอาหารและการเกษตรศาสตร์ (FAO) ที่คำนวณการบริโภคแอลกอฮอล์บริสุทธิ์ต่อหัวต่อปีของประชากรพบว่า ปี 2543 คนไทยบริโภคต่อหัวเท่ากับ 13.59 ลิตร สูงเป็นอันดับ 5 ของโลก รองจาก โปรตุเกส สาธารณรัฐไอร์แลนด์ บาฮามาส์ และสาธารณรัฐเชก ตามลำดับ โดยคนไทยบริโภคแอลกอฮอล์เพิ่มเกือบหนึ่งเท่าตัวในช่วง 10 ปีที่ผ่านมา ขณะที่ในปี พ.ศ. 2533 คนไทยบริโภคแอลกอฮอล์บริสุทธิ์โดยเฉลี่ยต่อหัวต่อปีเพียง 7.46 ลิตร

● เป็นที่น่าสังเกตว่าประเทศไทยมีอัตราการดื่มสูงกว่าประเทศที่เข้าใจกันว่าดื่มมาก เช่น ฝรั่งเศส เยอรมัน รัสเซีย อังกฤษ สหรัฐอเมริกา และ ญี่ปุ่น

● จากการสำรวจของสำนักงานสถิติแห่งชาติครั้งล่าสุดปี 2546 คนไทยอายุ 11 ปีขึ้นไปที่ดื่มเครื่องดื่มผสมแอลกอฮอล์ มีจำนวน 18.61 ล้านคน หรือคิดเป็นร้อยละ 29.13 ของประชากรทั้งหมด 63.88 ล้านคน

● คนไทยบริโภคเครื่องดื่มผสมแอลกอฮอล์เฉพาะที่ผลิตเองภายในประเทศรวมทั้งหมดประมาณ 3,691 ล้านลิตร คิดเป็นมูลค่าไม่ต่ำกว่า 1.5 แสนล้านบาทในท้องตลาด

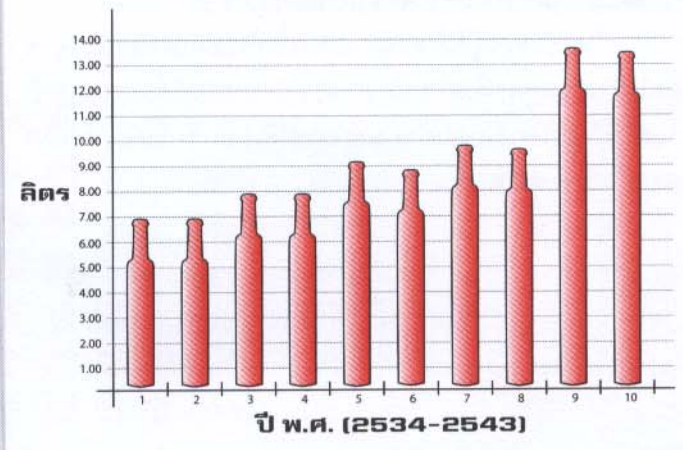
● ที่น่าตกใจคือ ในปีงบประมาณ พ.ศ. 2546 กรมสรรพสามิตและกรมศุลกากรเก็บภาษีเครื่องดื่มแอลกอฮอล์สูงถึง 6.27 หมื่นล้านบาท คิดเป็นมูลค่าเครื่องดื่มแอลกอฮอล์จากการขายกว่า 1.5 แสนล้านบาท เพิ่มขึ้นจาก 7.8 พันล้านบาท ในปี 2536 เป็นการเพิ่มเกือบ 10 เท่าตัวในช่วงเวลา 10 ปี

● เฉพาะอัตราการบริโภคเบียร์ต่อหัวต่อปีเพิ่มขึ้นในปี 2546 เทียบกับปี 2532 มากกว่า 8 เท่าตัว จากอัตราเฉลี่ย 4.4 ลิตรต่อคนในปี 2532 เพิ่มเป็น 39.4 ลิตรต่อคน ในปี 2546 (คิดจากจำนวนประชากร 63.88 ล้านคน)

● มีการคาดการณ์ว่าในอนาคตมีแนวโน้มที่จำนวนผู้บริโภคเครื่องดื่มแอลกอฮอล์จะเพิ่มมากขึ้นในทุกเพศและทุกกลุ่มอายุ และดื่มปริมาณเพิ่มขึ้น 1 เท่าทุก 3 ปี



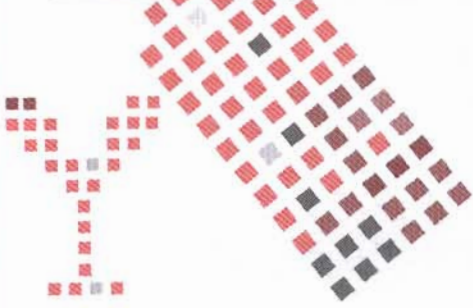
ปริมาณการบริโภคแอลกอฮอล์ในประเทศไทย
(คำนวณจากการบริโภคแอลกอฮอล์บริสุทธิ์ของประชากรอายุ 15 ปีขึ้นไป)



ข้อมูลจาก

- 1 เอกสารข้อเท็จจริงเรื่องแอลกอฮอล์ของธนาคารโลก
- 2 Global Data on Alcohol, องค์การอนามัยโลก
- 3 สำนักงานสถิติแห่งชาติ, 2546
- 4 ฝ่ายวิชาการ สำนักงานกองทุนสนับสนุนการส่งเสริมสุขภาพ (สสส.)

ใครบ้างที่เมา



ใครบ้างที่เมา

- 35% ของคนไทยวัยเกิน 11 ปี ต้มเครื่องดื่มแอลกอฮอล์ จากการสำรวจของสำนักงานสถิติแห่งชาติครั้งล่าสุดปี 2546 พบว่าคนไทยดื่มสุรา 18.61 ล้านคน คิดเป็นร้อยละ 35.46 ของประชากรอายุ 11 ปีขึ้นไป แยกเป็นชาย 15.51 ล้านคน หรือร้อยละ 60.80 ของเพศชายอายุ 11 ปีขึ้นไป เป็นหญิง 3.95 ล้านคนหรือร้อยละ 14.51 ของเพศหญิงอายุ 11 ปีขึ้นไป

● ชายวัยทำงานดื่มหนักที่สุด

เมื่อพิจารณาจากกลุ่มอายุพบว่า กลุ่มที่บริโภคเครื่องดื่มผสมแอลกอฮอล์ส่วนใหญ่อยู่ในกลุ่มวัยทำงานชาย อายุ 25-44 ปี จำนวน 7.84 ล้านคน คิดเป็นร้อยละ 74.64 ของประชากรเพศชายในวัยเดียวกัน (จำนวน 10.50 ล้านคน)

● นักดื่มขาประจำเพิ่มขึ้นเรื่อยๆ

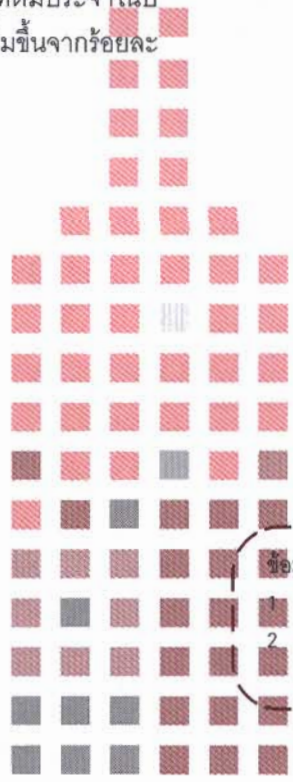
ในกลุ่มของผู้ที่ดื่มตั้งแต่ 1-2 ครั้งขึ้นไปต่อสัปดาห์ซึ่งอาจถือได้ว่าเป็นกลุ่มที่ดื่มประจำ พบว่า ในเพศชายที่ดื่มประจำในปี 2546 มีอัตราร้อยละ 43.9 ของเพศชายที่ดื่ม ซึ่งเพิ่มขึ้นจากร้อยละ 39.3 ในปี พ.ศ.2544

● นักดื่มหญิงเพิ่มปีละหลายแสนคน

จากข้อมูลของสำนักงานสถิติแห่งชาติปี 2546 พบว่าจำนวนผู้หญิงที่ดื่มสุรามีประมาณ 2.84 ล้านคน (คิดเป็นร้อยละ 14.5 ของประชากรเพศหญิง) ในขณะที่ปี 2544 อัตราการดื่มสุราของผู้หญิงเท่ากับ 2.3 ล้านคน คิดเป็นร้อยละ 9.8 ซึ่งภายใน 2 ปีเพิ่มขึ้นถึง 5.4 แสนคน

● หญิงติดเหล้า 1 ใน 4 ไม่ยอมเลิกแม้ตั้งครรรภ์

จากการสอบถามผู้หญิงวัยเกิน 15 ปี ที่กำลังตั้งครรภ์ พบว่าร้อยละ 23.3 หรือประมาณ 1 ใน 4 ยังไม่เลิกดื่มเครื่องดื่มผสมแอลกอฮอล์ โดยร้อยละ 7.6 ของผู้หญิงที่กำลังตั้งครรภ์ระบุว่ายังคงดื่มเป็นประจำ ขณะที่อีก ร้อยละ 10.4 ระบุว่าดื่มนาน ๆ ครั้ง นอกจากนี้ยังพบว่า ผู้หญิงในเมืองมีอัตราการเลิกดื่มเครื่องดื่มผสมแอลกอฮอล์ขณะตั้งครรภ์น้อยกว่าในเขตชนบท



ข้อมูลจาก

- 1 สำนักงานสถิติแห่งชาติ, 2546
- 2 ฝ่ายวิชาการ สำนักงานกองทุนสนับสนุนการสร้างเสริมสุขภาพ (สสส.)

